

# Fra 0 til 3.500 m støjskærm på under fem år

– det gi'r et vist greb om både produktion,  
proces og koordinering



# Vores specialhold er trimmet og i topform til endnu flere meter støjskærme

## På tid og til fast økonomi

Fra alle sider er der enighed om, at trafikstøj i boligområder er et stigende problem i takt med flere og flere biler og tungere og tungere køretøjer. Og skal beboere – med opholdsarealer ud til stærkt trafikerede veje – for alvor hjælpes, er opsætning af støjskærme i træ en både effektiv og økonomisk løsning.

Af den type støjskærme, som du kan se på billederne, har vi opsat over 3,5 km på mange forskellige lokaliteter. Det har givet vores virksomhed en særlig erfaring og ekspertise. Skærmmodulerne producerer vi selv i en gennemprøvet og rationel arbejdsgang, som løbende er videreudviklet og effektiviseret. På samme måde som selve opsætningen er optimeret med specialhold med mange meter støjhegn i hænderne, og med god evne til at håndtere de småudfordringer, der altid hører med, når man er på opsætningsstedet.

## Koordinering og styring af involverede parter og interessenter er en meget væsentlig del af opgaven.

## Vi har et apparat, der har kompetencen og rutinen.

Til brug i den praktiske projektering og beregning har vi udviklet it-værktøjer, som omsætter de bestående forhold og krævede koter til søjlelængder med bæreplader, elementhøjder, armeringskurver, støbekoter etc. Denne it-styring sikrer stor rationalitet i produktion og opsætning.

Men ud over den tekniske ekspertise har vores organisation opbygget en viden og erfaring omkring hele håndteringen og koordineringen af det samlede projekt – det vil sige samspillet til rådgivere, landmålere m.fl., og kontakten til berørte beboere omkring arbejdets udførelse, vejmlægning, reetablering af område mv.



## Helhedsløsning eller delløsning – vi er åbne over for begge

Projekter med støjskærme kan løses i flere samarbejdsformer, hvor vi er klar både som hovedentreprenør ved licitationer eller i underhåndsbud. Eller som underleverandør ved byggeoplysningsopgaver. Men vi vil også meget gerne være med i partneringaftaler.

## Erfaring i at løse støjhegnsprojekter i en partneringaftale.

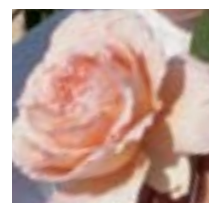
Efter at have løst mange etaper med støjskærme for Næstved Kommune i traditionel tilbudsgivning, er de seneste etaper løst i en partneringaftale, som kommunen (bygherren) tog initiativ til. Vi blev inddraget sammen med det rådgivende ingeniørfirma Lyngkilde A/S, og var aktivt med i opbygningen af aftalegrundlaget, der foruden det tekniske og udførelsmæssige indeholdt en incitamentsaftale for over-/underskudsfordeling i forhold til et aftalt target.



***“De seneste etaper med støjhegn er løst i en partneringaftale med H. Nielsen & søn as som entreprenøransvarlig, og det har vi af flere årsager været tilfredse med.”***

“Opsætning af støjskærme var det første projekt, vi i Teknisk Forvaltning i Næstved løste efter en partneringmodel. Men det bliver givet ikke det sidste, idet vi vurderer aftale og resultat som en ubetinget succes. I styregruppen har der været et godt og konstruktivt samarbejde. Som bygherre har vi primært varetager de forskellige myndighedsopgaver, orienteringsmøder, aftaler med lodsejere ved køb af jord mv. Tidsplanen blev overholdt, og der blev opnået et overskud, som blev fordelt efter de aftalte retningslinier. Som et ekstra plus vil jeg nævne, at det “rummelige arbejdsmarked” også blev en del af aftalen, da to personer i kommunal jobtræning blev ansat hos H. Nielsen & søn as, og deltog i arbejdet med støjskærme på lige fod med firmaets øvrige medarbejdere.”

Jens Terp,  
Sektionsingeniør i Næstved Kommune



Faglig pondus, stabilitet, fleksibilitet og håndværksmæssig rådgivning er fundamentet i vores virksomhed.

Og sådan har det været siden 1941, hvor de første søm blev slået i...

I dag, mere end 60 år efter etableringen i Næstved, er vi en af Sydsjællands mellemstore bygge- og anlægsvirksomheder. Hovedområdet er tømrer- og snedkerarbejde, men opgaver inden for jord-, beton-, murer- og belægningsarbejde hører også med i firmaets palet.

Vores væsentligste styrke er en samarbejdsform med rådgivning, fleksibilitet og tæt kunde-kontakt. Og med en ingeniørstab på tre, kombineret med ca. 25 engagerede håndværkere, føler vi os godt rustet til de fleste større opgaver.

I H. Nielsen & søn as, der er ejet af en række medarbejdere, tager vi os også gerne af de mindre opgaver, som løses hurtigt og effektivt med servicevogne, der fungerer som små rullende værksteder.



**H. Nielsen & søn as**

Næstved entreprenør- og tømrerforretning  
Grimstrupvej 133 A  
4700 Næstved  
Tlf. 55 72 50 27  
Fax 55 77 24 27

[hns@hns-as.dk](mailto:hns@hns-as.dk)  
[www.hns-as.dk](http://www.hns-as.dk)